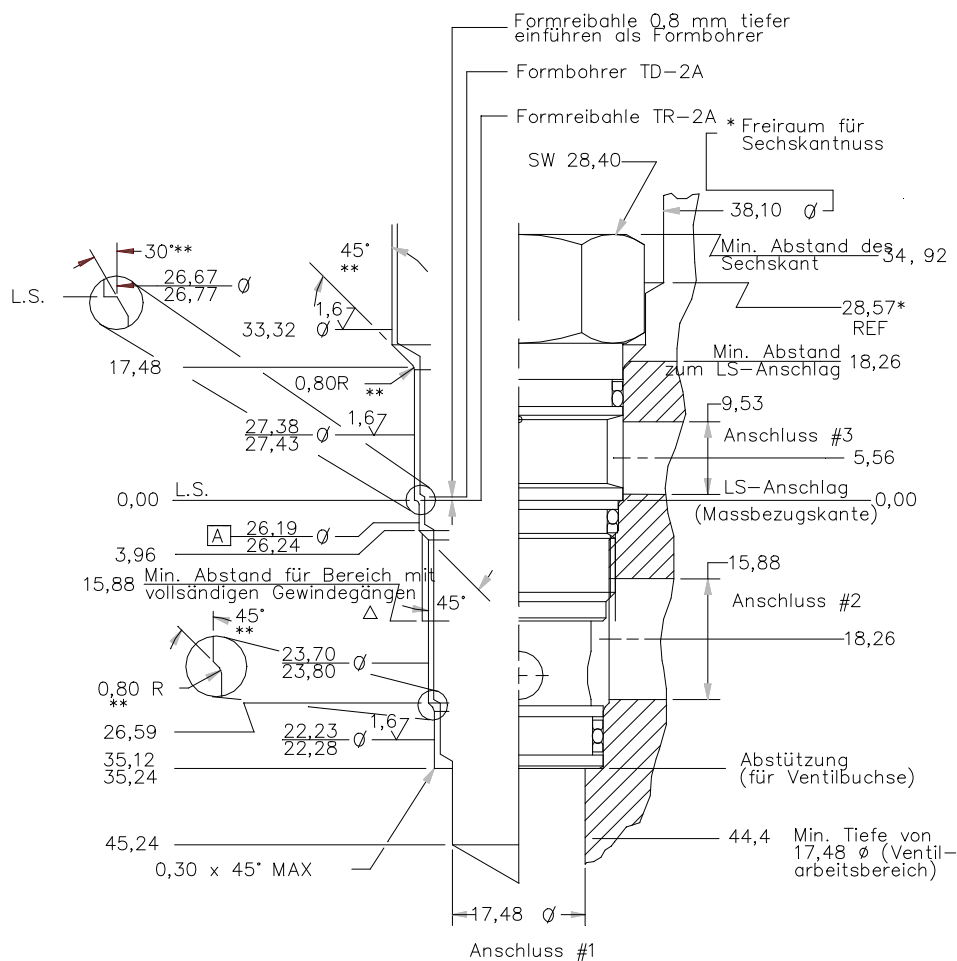


Stufen-Bohrung 2A-3 oder T-2A

Patronen	Stufenbohrer	Stufenreibahle	Gewindebohrer
diverse	TD-2A 994-002-001	TR-2A 995-002-001	1"-14UNS-2B 998-998



0,05 A Gewinde und alle Durchmesser

- * Freiraum für Sechskant-Steckschlüssel
- 38,10 Freiraum für Sechskantnuss
- 28,57 Max. empfohlene Tiefe bis zum LS-Anschlag
- 19,05 ohne Freiraum für die Sechskantnuss
- 34,92 Min. Abstand von der Mittellinie bis zur Endkante des Ventilkörpers
- Min. Abstand von der Mittellinie bis zur Mittellinie bei gleicher Einschraubbohrung

Name in Bohrtabelle: SUN STD T-2A CAVITY
Code in Bohrtabelle: T2A

- *** Alle O-Ring-Einführungsschragen müssen glatt und frei von Kerben und Kanten sein.