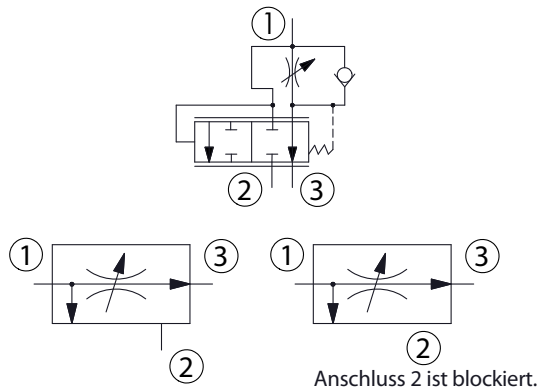
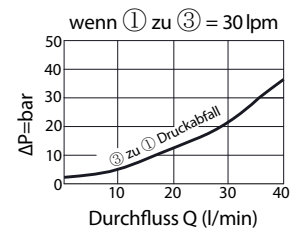
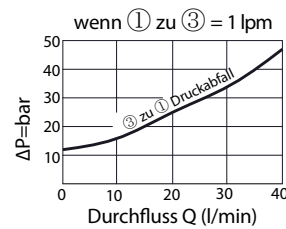
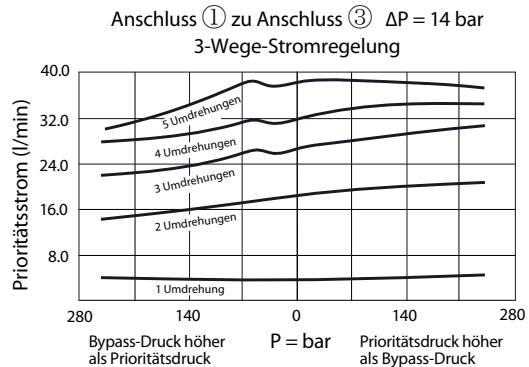
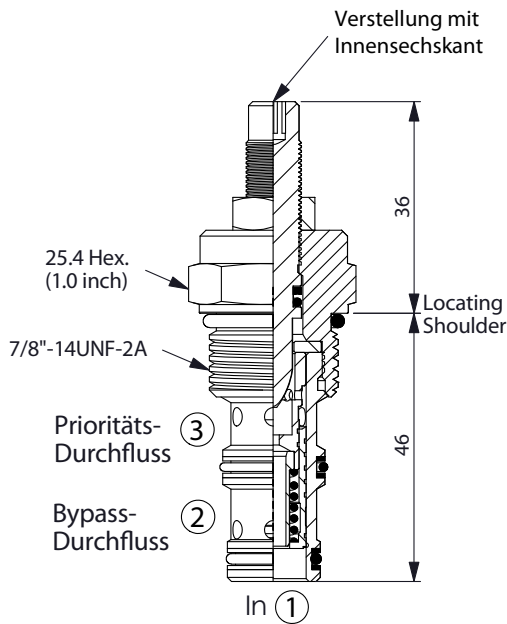


3-Wege-Stromregelventile reststrombelastbar

FR-10W – Durchflussbereich bis 38 l/min



Technische Daten

- Betriebsdruck $p = 240$ bar
- Bei 3-Wege-Stromregelung = max. Eingangsvolumenstrom 0–57 l/min, max. Prioritätsstrom 0–38 l/min
- Stufenbohrung = 10W-3
- Anziehdrehmoment = 35–45 Nm
- Gewicht = 0.14 kg
- Dieses Ventil kann durch Verschliessen des Anschlusses 2 als 2-Wege-Stromregelventil eingesetzt werden.

Typenschlüssel

FR-10W	-	X	-	Y	-	Z
Basiccode		Prioritäts-Durchflusseinstellung		Feder		Optionen
	33	3-Wege-Stromregelung 0–38 l/min	N	Standard	L	Verstellung mit Innensechskant
		2-Wege-Stromregelung 0–34 l/min				E Handrad mit Kontermutter
				B Handrad mit Konter-Handrad		